

# Gästehaus

vom

## Handarbeitshaus mit Museum

Radeburger Str. 24, 01689 Gröbern bei Meißen



**Bild 6 Ausschnitt Wohn- Arbeitsraum**



**Bild 7 Handarbeitshaus**

### Anreise:

Von Nossen (A4, A14) kommend fahren Sie auf der B101 Richtung Meißen, durch Meißen und Ortsausgang rechts Richtung Radeburg. Sie erreichen Gröbern nach 2 min und das Handarbeitshaus rechts vor der Kirche.

Von Radeburg kommend (A13) ca. 15 km Richtung Meißen auf einer Kreisstrasse, durch Steinbach, Großdobritz erreichen Sie Gröbern und das Handarbeitshaus links nach der Kirche.

**Handarbeitshaus** mit Museum Ortrud Krüger

Tel. 03521 738128 Fax 738138 Fax II : 7190566

Email [Handarbeitshaus@aol.com](mailto:Handarbeitshaus@aol.com)

Internet: [www.handarbeitshaus-meissen.de](http://www.handarbeitshaus-meissen.de)



**Bild 1 Terrassenansicht**

Individuelle 100 m<sup>2</sup> große Gästewohnung auf unserem Vierseitenhof für kleine Gruppen z.B. Patchworkgruppen, Fahrradtouristen oder für große Familien bis 8 Personen.

2 Schlafräume mit 5 Einzel- und 1 Doppel-Schlafkoje (siehe Bild 2), Bad, WC, Küche, 30 m<sup>2</sup> Wohnarbeitsraum und Terrasse.



**Bild 2 Schlafkojen**

Das Gästehaus wurde mit viel Holz, Kalk, und Leinöl renoviert, Bad und Küche sind neu, der große Raum hat Fußbodenheizung.

Pkw-Abstellplätze hinter verschließbarem Zaun.

Bettwäsche und Handtücher vorhanden.

Reichlich Koch- und Essgeschirr in der Küche

### Was unsere Gegend so interessant macht:

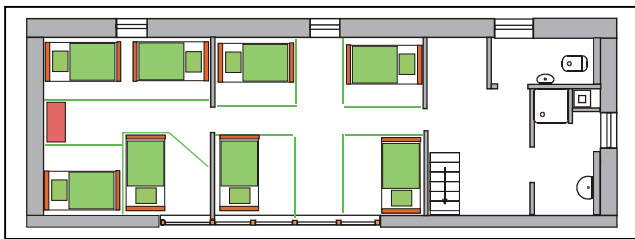
Wein an der Sächsischen Weinstrasse, Kultur in und um Dresden, Wandern in der Sächsischen Schweiz, Handarbeitshaus mit Museum am Hof, Porzellan und Freizeitbad in Meißen.

Das Umland bietet viele Sehenswürdigkeiten:

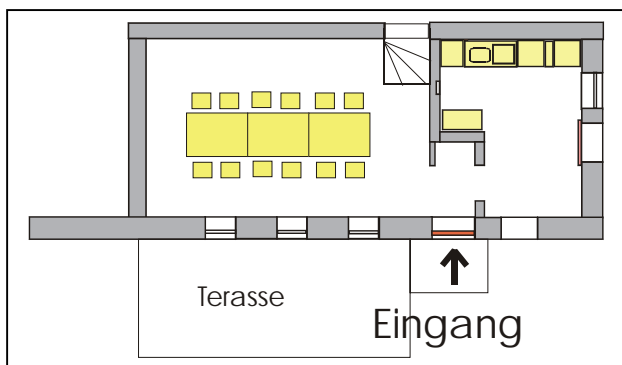
- in Moritzburg das Jagdschloss August des Starken,
- in Meißen die Porzellan-Manufaktur, Albrechtsburg und Dom, eine historische Altstadt und vieles mehr...
- in Gröbern eine schöne alte Kirche und einen alten Holzbrunnen.

### Entfernungen:

- Dresden 20 Min.
- Meißen 5 Min.
- Sächsische Weinstrasse 5 Min.
- Moritzburg 10 Min.
- Sächsische Schweiz 60 Min.
- Spreewald 70 Min
- Grenze Ost 80 Min.
- Erzgebirge 70 Min.
- Lausitz 50 Min.



**Bild 3 Grundriss oben: Schlafräume, Bad und WC**



**Bild 4 Grundriss unten: großer Raum und Küche**



**Bild 5 Küche**

**Einkaufsmöglichkeiten** in der näheren Umgebung, nicht im Dorf. Bäcker- und Metzgerwagen kommen 2x die Woche ins Dorf vors Handarbeitshaus. Frische Milch gibt's beim Bauern gegenüber. Kein Telefonanschluss.

**Für Patchworkinteressierte** besteht die Möglichkeit unsere Kursleiterin zu engagieren oder an den Kursen im Handarbeitshaus teilzunehmen.

Patchworkwerkzeug kann für einen kleinen Obolus geliehen werden.

Die Wohnung kann auch ohne die Schlafräume für Tagesfeiern, Frühstückstreff, Kaffeetrinken mit Küche und Geschirr gemietet werden. Je nachdem wie die Tische stehen, können 18 Personen eingeladen werden.

1 Tag 25,00 €  
plus 15 € für die Reinigung.

Die Öffnungszeiten Im Handarbeitshaus mit Museum:  
Donnerstag & Freitag 10.00 bis 12.00 und 14.00 bis 20.00 Uhr  
Sonntag 14.00 - 17.00 Uhr, für Gäste auch nach Vereinbarung  
Telefonisch sind wir fast immer zu erreichen.

**Die Übernachtungspreise in Euro**  
(inklusive Mehrwertsteuer):

	<b>1 Nacht</b>	<b>2 Nächte</b>	<b>3 Nächte</b>	<b>4 Nächte</b>	<b>5 Nächte</b>	<b>6 Nächte</b>	<b>7 Nächte</b>	<b>je weiterer Nacht und Person</b>
<b>1 Person</b>	50	70	100	120	140	160	180	18,00
<b>2 Pers.</b>	56	90	140	160	170	180	210	16,00
<b>3 Pers.</b>	69	120	170	190	200	240	280	15,00
<b>4 Pers.</b>	80	150	210	230	230	310	350	14,00
<b>5 Pers.</b>	90	170	260	280	280	360	410	13,00
<b>6 Pers.</b>	108	200	280	310	320	390	440	12,00
<b>7 Pers.</b>	126	230	300	330	350	420	460	11,00
<b>8 Pers.</b>	144	270	320	360	400	440	480	10,00