

Ihr Handarbeitshaus mit Museum

Sehr verehrte Kundinnen und Kunden,

wir bedanken uns für die vielen freundlichen Worte, die uns schriftlich und persönlich erreichten. Und auch für die vielen Bilder, die wir per Mail oder Post erhalten. Auch wenn wir es nicht schaffen sie immer zu beantworten, so haben Sie damit bei uns Spuren hinterlassen. Sie zeigen uns, dass die Fortführung der Tradition des Patchwork von Ihrer Begeisterung mit getragen wird. Dafür möchten wir Ihnen danken.

Ihr Team vom Handarbeitshaus



Die praktischen und kuscheligen Schals wurden von Petra Hollang entworfen und können von Ihnen als Materialpackung bestellt werden (siehe Seite 62).

(v. l. n. r.): Peter Stang, Beate Müller, Ortrud Krüger, Heike Pospischil, Sabine Große, Andrea Fellerhoff, Yvonne Oldenburg, Petra Hollang mit Achim

RUND UM DIE UHR FÜR SIE ERREICHBAR

(Für Bestellungen auch außerhalb der Ladenöffnungszeiten)

- Per Fax:** (0 35 21) 73 81 38 oder (0 35 21) 71 90 566
Einfach Bestellschein ausfüllen, Mengen und Farbwünsche nicht vergessen.
- Per Telefon:** (0 35 21) 73 81 28
Sollte ein Anrufbeantworter Dienst haben, geben Sie bitte Ihre Telefon-Nr. langsam an, wir rufen Sie gern zurück.
- Per Brief:** Handarbeitshaus mit Museum, Radeburger Straße 24 · 01689 Niederau
Wie Fax, aber dann bitte mit Briefmarke in den Briefkasten.
- Per E-Mail:** Handarbeitshaus@aol.com, einfach schreiben und Bestellnummern usw. angeben oder Word-Dokument anhängen. Wir antworten auf jede Mail, sollte dies nicht geschehen, bitte melden. Manche Bestellungen gehen in den Spam-Ordner und dort werden sie vielleicht übersehen.
Besuchen Sie uns auch unter www.patchworkversand.de
- Persönlich:** Wir freuen uns auf Ihren Besuch!

STOFFPREISE, SONSTIGES

Bei den Bestellnummern finden Sie einen farbigen Punkt.

- 24,50 €
 - 22,50 €
 - 19,90 €
 - 17,50 €
 - 15,50 €
 - 13,50 €
- An der Farbe erkennen Sie die Preise der Stoffe per Meter. Bei Bestellmengen unter 25 cm erheben wir einen Mindermengenaufschlag von 10 Prozent. Die Stoffe liegen etwa 110 cm breit. Trotz großer Bemühungen ist eine farbgetreue Wiedergabe nicht immer möglich. Alle Stoffe sind – bis auf entsprechend gekennzeichnete Ausnahmen – im Größenverhältnis 1:4 abgebildet. Wir waren bemüht, keine Fehler zu machen, jedoch behalten wir uns vor, Irrtümer zu berichtigen.

ZAHLUNGSHINWEISE

So können Sie in Deutschland bezahlen:

- Kreditkarte:** Geben Sie Ihre Kartennummer und das Gültigkeitsdatum der Karte gut lesbar an.
- Per Überweisung:** Sie überweisen den Rechnungsbetrag innerhalb von 8 Tagen auf unser Konto.
Bankverbindung: Sparkasse Meißen BLZ 850 550 00 Konto-Nr. 3 000 007 546
- Per Lastschrift:** Sie geben Ihre Bankverbindung an und erteilen uns einen Lastschriftauftrag. Dann ziehen wir den Rechnungsbetrag ein.

So zahlen Sie aus dem Ausland:

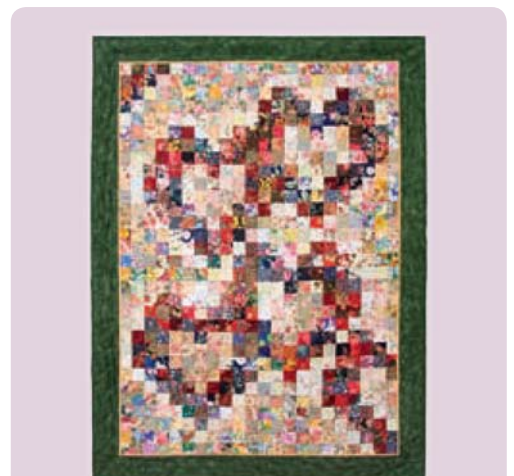
Die Versandkosten ins Ausland sind unterschiedlich. Daher erhalten Sie von uns – nach Ihrer Bestellung – eine Aufstellung mit der Gesamtsumme, die Sie bitte überweisen. Aus EU-Staaten verwenden Sie dafür das EU-Standardformular. Aus nicht EU-Staaten überweisen Sie bitte gebührenfrei für den Empfänger oder erhöhen den Gesamtbetrag um 10,00 € für die für uns anfallenden Bankgebühren. Einfacher und günstiger geht es, wenn Sie Ihre Kreditkartennummer angeben, wir ziehen den Rechnungsbetrag ohne Bankkosten ein.

Internationale Bankverbindung:

IBAN DE 97 8505 5000 3000 0075 46 BIC SOLADES1MEI

Versandkosten / Gültigkeit:

Sehen Sie hierzu bitte in unsere Allgemeinen Geschäftsbedingungen auf der letzten Seite im Katalog. Mit Ausgabe des Kataloges verlieren alle bisherigen Kataloge ihre Gültigkeit.



Unser Titelbild: **Herzensangelegenheiten**

Stoffe, Idee, Anleitung und Realisation Handarbeitshaus, maschinengequiltet Helga Völker, Größe ca. 98 x 128 cm

Für diesen stimmungsvollen Quilt erhalten Sie 774 bereits exakt zugeschnittene Quadrate aus ca. 225 versch. Blumenstoffen. Sie arbeiten mit dem Watercolorvlies von Quiltsmart, das Ihnen ein exaktes Ergebnis garantiert.

Komplettpackung mit allen Stoffen für Vorder- und Rückseite sowie der Baumwollinlage und den 4 benötigten Watercolorvlies-Abschnitten und einer ausführlichen Anleitung.

Bestell-Nr. 02 76 5 03 **139,00 €**

Wir versuchen natürlich keine Fehler zu machen, weder bei den Anleitungen, noch den Materialpackungen oder Ihren Bestellungen. Jedoch sind wir alle nur Menschen und machen sicherlich ganz viele Fehler. Bitte sprechen Sie mit uns darüber. Ärgern Sie sich nicht alleine, sondern sagen es uns, wir bitten Sie um die Chance, es wieder gut zu machen oder Fehler für die Zukunft zu beheben.

Unsere individuelle, 100 m² große Gästewohnung ist geeignet für kleine Gruppen z.B. Familien oder Patchworkgruppen. Sie bietet 2 Schlafräume mit 6 Einzel- und einer Doppel-Schlafkoje, Bad, WC, Küche, großen Wohnarbeitsraum (30 m²), Garten, Terasse und PKW-Abstellplatz hinter verschlossenem Zaun. Geschirr, Handtücher und Bettwäsche sind vorhanden.



Für Patchworkinteressierte besteht die Möglichkeit, unsere Kursleiterin nach Absprache zu engagieren oder an den Kursen im Handarbeitshaus teilzunehmen. Patchworkwerkzeug kann für einen kleinen Obolus geliehen werden.



OG: Schlafräume + Bad (Dusche, WC)



EG: Wohnraum und Küche



Übernachtungspreise in Euro inkl. gesetzl.MwSt.

	1 Nacht	2 Nächte	3 Nächte	4 Nächte	5 Nächte	6 Nächte	7 Nächte	je weiterer Nacht u. Person
1 Pers.	50,00	70,00	100,00	120,00	140,00	160,00	180,00	18,00
2 Pers.	56,00	90,00	140,00	160,00	170,00	180,00	210,00	16,00
3 Pers.	69,00	120,00	170,00	190,00	200,00	240,00	280,00	15,00
4 Pers.	80,00	150,00	210,00	230,00	260,00	310,00	350,00	14,00
5 Pers.	90,00	170,00	260,00	280,00	310,00	360,00	410,00	13,00
6 Pers.	108,00	200,00	280,00	310,00	320,00	390,00	440,00	12,00
7 Pers.	126,00	230,00	300,00	330,00	350,00	420,00	460,00	11,00
8 Pers.	144,00	270,00	320,00	360,00	400,00	440,00	480,00	10,00



Allgemeine Geschäftsbedingungen

1. Vertragsabschluss

Der Vertrag kommt zustande, indem der Käufer schriftlich, telefonisch, per Fax oder e-Mail bestellt und wir die Bestellung annehmen.

2. Preise

Alle Preise sind die Endpreise in EUR (€) inklusive der gesetzlich geltenden Mehrwertsteuer, zuzüglich der Versandkosten.

3. Lieferung

Die Lieferung erfolgt umgehend an die vom Käufer angegebene Anschrift per Post oder Paketdienst. Versandkosten für Inlandskunden: ab 120,00 € Bestellwert: 0,00 €; bis 120 € Bestellwert: 4,95 € Lieferungen ins Ausland: siehe Punkt 5.

4. Zahlung

Die Bezahlung erfolgt auf Wunsch des Käufers gegen Rechnung, per Kreditkarte oder im Lastschriftverfahren. Bei Nachnahmelieferung wird die, durch die Deutsche Post verlangte, zusätzliche Gebühr noch auf den Rechnungsbetrag aufgeschlagen. Der Rechnungsbetrag ist sofort nach Erhalt der Lieferung ohne Abzug fällig. Bei Zahlungsverzug werden ab dem 30. Tag bankübliche Verzugszinsen berechnet und geltend gemacht. Zahlungen aus dem Ausland: siehe Punkt 5.

5. Lieferung und Zahlung im Ausland

Wir liefern bei Angabe der Kreditkartennummer mit Gültigkeitsdatum sofort. Bei Überweisung (Vorkasse) zahlen Sie bitte „gebührenfrei für den Empfänger“ oder plus 10,00 € für die Bankgebühren. Aus EU-Ländern nutzen Sie bitte das EU-Standardformular, dann fallen nur Kosten im Inland an. Die Versandkosten ins Ausland sind je nach Art der Artikel unterschiedlich. Deshalb erhalten Sie von uns eine gesonderte Auftragsbestätigung inkl. aller anfallenden Kosten. Bei einem Bestellwert über 120,00 € wird das Porto, wie bei Inlandsbestellungen, um 4,95 € gesenkt.

6. Kauf ohne Risiko (Widerrufsrecht)

Der Käufer hat ein 2-wöchiges Widerrufs- bzw. Rückgaberecht und kann die Ware originalverpackt und ohne Beschädigungen innerhalb von 14 Tagen an den Verkäufer ohne Angabe von Gründen zurücksenden. Bei Verschlechterung der zurückgesandten Ware kann der Verkäufer Wertersatz verlangen, es sei denn, die Verschlechterung ist durch eine gewöhnliche Prüfung der Ware, wie sie der Kunde auch im Ladengeschäft vornehmen durfte, bedingt. Bei einer Rücksendung aus einer Warenlieferung, deren Bestellwert insgesamt bis zu 40,00 € beträgt, trägt der Käufer die Kosten der Rücksendung, wenn die gelieferte Ware der bestellten Ware entspricht. Andernfalls ist die Rücksendung für Sie kostenfrei. Das Handarbeitshaus wäre sehr dankbar, wenn die Rücksen-

dung aus Kostengründen generell frei gemacht wird. Wir erstatten dann die ausgelegten Portokosten mit dem Kaufpreis zurück.

7. Mängel

Bei Mängeln gelten die gesetzlichen Bestimmungen.

8. Haftung

Der Verkäufer haftet nur bei durch ihn verschuldete grobe Fahrlässigkeit oder Vorsatz. Stoffe aus Naturfasern sollten generell vorgewaschen werden, um die Tauglichkeit für das gewünschte Projekt zu prüfen.

9. Datenschutz

Die Daten des Käufers werden ausschließlich vom Verkäufer verwendet.

10. Eigentumsvorbehalt

Die gelieferten Waren bleiben bis zur vollständigen Bezahlung Eigentum des Verkäufers und dürfen noch nicht verarbeitet werden.

11. Gerichtsstand

Ist der Vertragspartner Kaufmann im Sinne des § 38 ZPO, so gilt als Gerichtsstand Meißen als vereinbart.

12. Copyright

Jede Art der Reproduktion oder Vervielfältigung ist für den privaten Gebrauch erlaubt, jedoch für gewerbliche Zwecke untersagt.

13. Salvatorische Klausel

Sollten einzelne Bestimmungen der AGB ganz oder teilweise unwirksam sein, bleibt die Wirksamkeit der übrigen Bestimmungen ganz oder auch teilweise erhalten. An Stelle der unwirksamen Bestimmungen treten die gesetzlichen Regelungen.

14. Wünsche

Wir freuen uns, wenn alle Geschäfte zur beiderseitigen Zufriedenheit nach Treu und Glauben funktionieren. Dafür sagen wir Ihnen schon im Voraus herzlichen Dank und werden das Unsrige gern dazu beitragen.

Herausgeber:

Handarbeitshaus Gröbern
Radeburger Str. 24
01689 Niederau OT Gröbern
Telefon: (0 35 21) 73 81 28
Telefax: (0 35 21) 73 81 38
E-Mail: Handarbeitshaus@aol.com
www.patchworkversand.de

Fotos:

• Handarbeitshaus Gröbern

Satz:

druckreif, Sylvia Schammel
www.druckreif-schammel.de

Druck:

Druckerei Thieme GmbH & Co. KG
Zaschendorfer Str. 91
01662 Meißen
Telefon: (0 35 21) 47 03 0
Telefax: (0 35 21) 47 03 10
E-Mail: kontakt@druckereithieme.de

Handarbeitshaus mit Museum

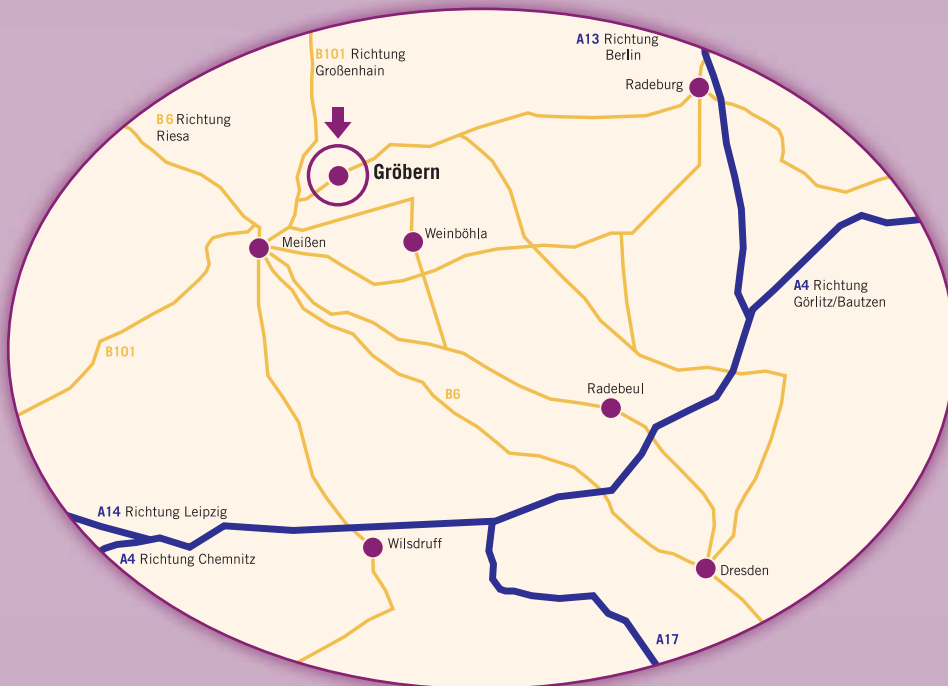
PATCHWORK:

Stoffe · Zubehör · Kurse
Ausstellungen · Geschenke
Gästehaus · Hoffeste

Öffnungszeiten Handarbeitshaus:

Donnerstag und Freitag 10 – 12 Uhr und 14 – 18 Uhr
Sonntag 14 – 17 Uhr

Für Bestellungen können Sie uns rund um die Uhr, auch außerhalb der Ladenöffnungszeiten, telefonisch erreichen. Bitte sprechen Sie Ihre Telefonnummer langsam auf den Anrufbeantworter, wir rufen gerne zurück.



Handarbeitshaus mit Museum

Ortrud Krüger

Radeburger Straße 24 · 01689 Niederau OT Gröbern

Telefon: (0 35 21) 73 81 28

Telefax: (0 35 21) 73 81 38

E-Mail: handarbeitshaus@aol.com

www.patchworkversand.de